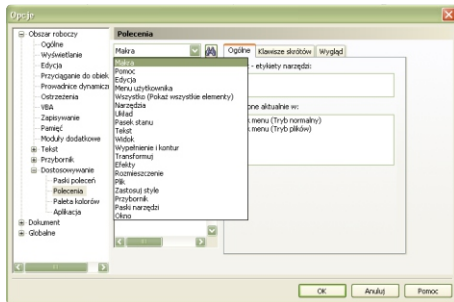




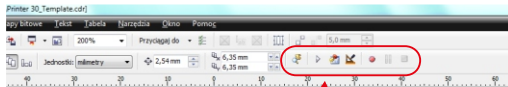
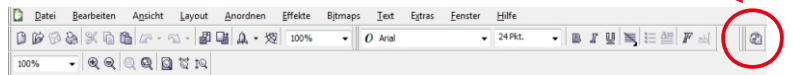
INSTRUKCJA OBSŁUGI COREL DRAW PLUGIN

1. Skopiuj plik Plug-In do następującego folderu:
C:\Program Files\Corel\GraphicsXX\Draw\GMS, gdzie XX oznacza wersję programu
2. Zrestartuj program CorelDraw, jeśli był wcześniej używany
3. Aby ikona była widoczna w menu postępuj jak poniżej:



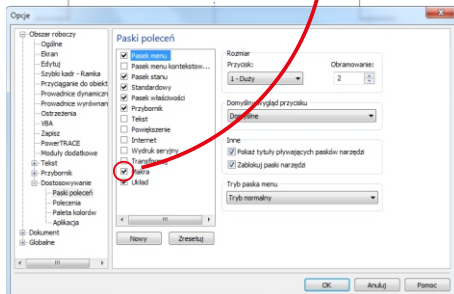
a. Narzędzia-Opcje-Dostosowywanie-Plecenia-
Wybierz „makra” w rozwijanym menu
– Wybierz *ICD.COLOP*

b. Przeciągnij Plugin na pasek narzędzi

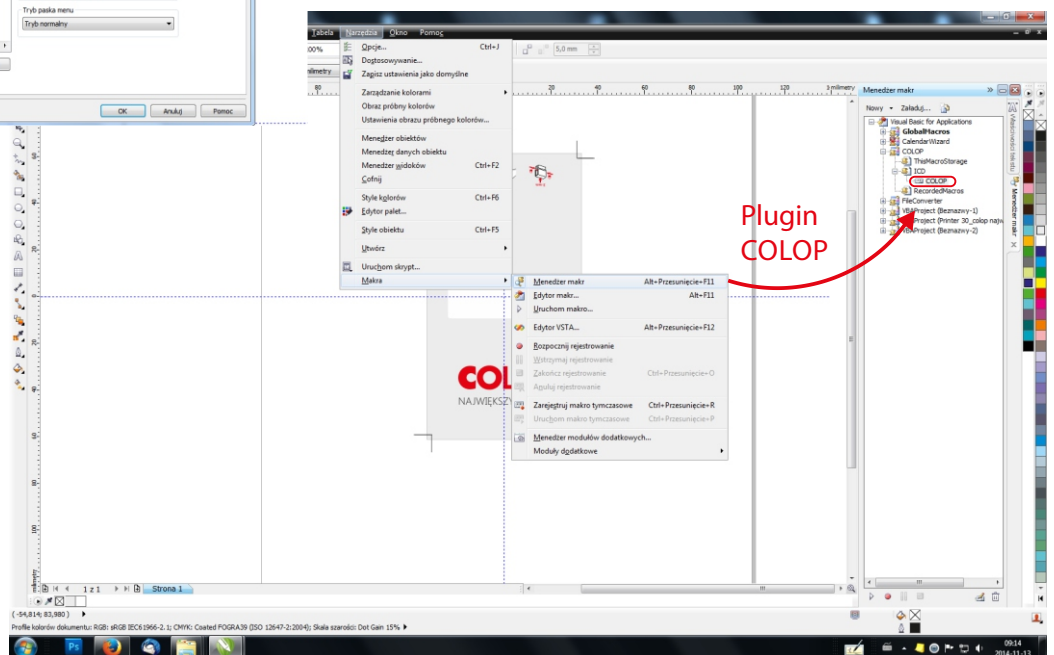


lub (dla nowszej wersji Corela) wybierz:
Narzędzia-Dostosowywanie-Paski poleceń
- Wybierz *Makra*.

Elementy pojawią się na pasku poleceń



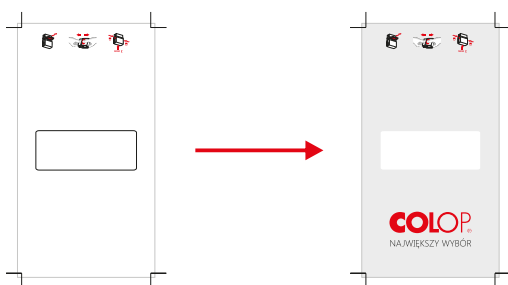
Można też wyświetlić Makra w oknie dokowanym,
wykonując polecenia: Narzędzie-Makra-Menadżer makr



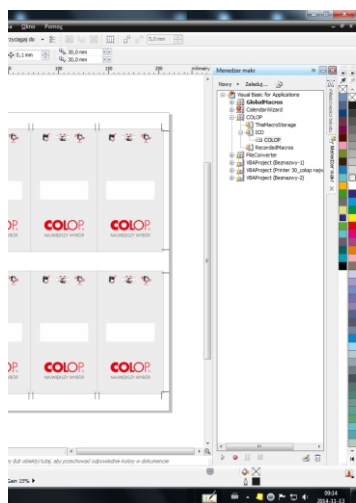


PROJEKTOWANIE KARTECZKI INDEKSUJĄCEJ Z UŻYCIEM PLUGINU

1. Otwórz szablon, np. „Printer30_Template.cdr”, zaprojektuj pojedynczą karteczkę i zapisz jako (np. Printer30_colop najwiekszy wybor.cdr)



2. Otwórz Plugin i wybierz ustawienia:

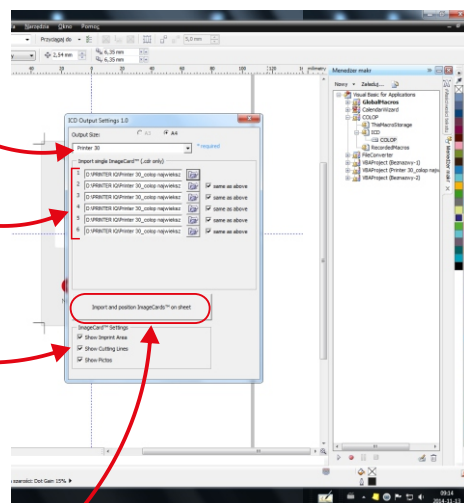


Wybierz rozmiar Printera IQ

wyberz projekt/projekty
karteczki

zaznacz, aby pokazać
na karteczce:

*pole zadruku
linie cięcia
piktogramy*



3. Kliknij „Import and position ImageCards™ on sheet”

